

240110 – Colección Piezas cerámicas

De Fulano Lewinsky, residente en la ciudad de Pasto. Carrera 24 # 22-152 – Centro - Dos Puentes. Piezas de cerámica de procedencia de Pupiales.

Plato – cóncavo con base anular – un poco desigual – diseño interior con 6 arañas & 4 líneas en el contorno – negro/rojo fondo crema.

Alto: $9\frac{1}{2}$ - $10\frac{1}{2}$ cm
Diámetro: 17 - $17\frac{1}{2}$ cm
Diámetro base: 7 - $7\frac{1}{4}$ cm



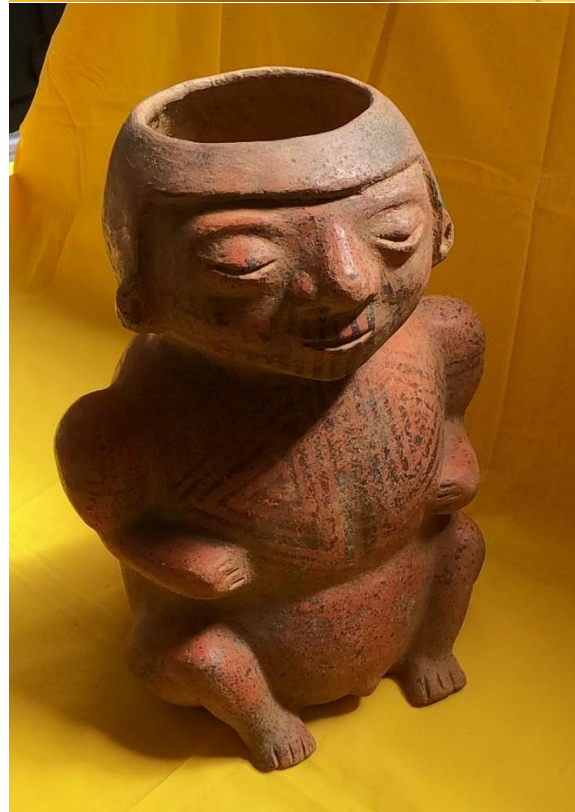
Copa – de pedestal troncocónico – decoración con motivos lineares & geométricos (triángulos espirales) – negativo del Carchi – interior uniformemente rojo con incisiones alrededor del labio – negro fondo rojo.

Alto: $14\frac{3}{4}$
Diámetro: $13\frac{3}{4}$ - $14\frac{1}{4}$ cm
Diámetro base: $9\frac{3}{4}$ - 10 cm



Figura antropomorfa – cerámica hueca de un personaje masculino sentado – cuello de labio invertido – lleva dos diseños geométricos (triángulos espirales) en el pecho – también unas líneas en el rostro - rojo fondo crema.

Alto: $24\frac{1}{4}$ cm
Ancho: $18\frac{1}{2}$ cm
Anteroposterior: $15\frac{1}{2}$ cm
Diámetro boca: $7\frac{3}{4}$ cm
Dimensiones base: $\sim 13 \times 14$ cm



240223 – **Nuevo peritaje** de piezas cerámica –
Mismo dueño – misma dirección – Procedencia de
Pupiales y de los alrededores de Ipiates.

Copa – cerámica de forma cuadrangular con
esquinas escalonadas de pedestal zoomorfo (jaguar)
con base anular – motivos geométricos (rombos) en
la parte externa – patrones lineales y puntuales en
la figura zoomorfa y en la base – negativo negro
fondo rojo.

Alto: 16 – 16¹/₂ cm
Ancho: 15¹/₄ - 15¹/₂ cm
(copa)
Ancho: ~5 cm
Largo: ~12¹/₂ cm
Diámetro base: 9³/₄ cm



Falo & mano – cerámica hueca en una sola pieza –
lleva incisiones lineales terminadas en espirales en
la parte superior de la mano y una espiral onda en
la parte inferior – falo circunciso – rojo y crema

Alto: 15¹/₄ cm
Diámetro falo: 5 – 5¹/₂ cm
Ancho mano: 10¹/₄ cm
Largo mano (base): 13 cm



Figura antropomorfa – cerámica hueca de un
personaje (coquero) sentado sobre una figura
zoomorfa (jaguar) con base anular –

Alto: 24¹/₂ cm
Ancho: 12¹/₂ cm
Anteroposterior: 13 cm
Ancho base: 8¹/₂ - 9¹/₂ cm
Largo base: 11³/₄ - 12¹/₂ cm
Diámetro agujero: 14 – 17 mm



Vasija fitomorfa – cerámica en forma de calabaza con apéndice rizado – lleva 7 registros de 3 círculos rojos incisos con 7 registros lineales intercalados – presencia de más incisiones en el cuerpo y en la base del cuello – tiene un agujero en la parte superior – rojo/negro fondo crema.

Alto: 33¹/₄ cm
 Diámetro: 19¹/₂ cm
 Altura cuello: ~14 cm
 Diámetro cuello: ~6 cm
 Diámetro agujero: 21 mm



Vasija lenticular 'Tulpa' - cerámica con cuello y labio evertido – superficie pintada y pulida con motivos geométricos (escaleras estilizadas, fitomorfos y lineales) – rojo y negro con fondo crema.

Alto: 19 cm
 Diámetro: 21 cm
 Diámetro boca: 11¹/₂ cm



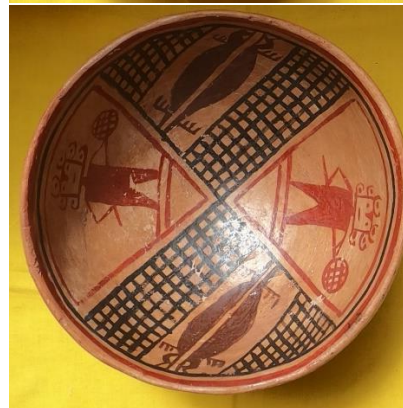
Plato – cerámica cóncava con base anular bastante desigual – decorada con 2 motivos antropomorfos (cazadores) en el interior del recipiente – rojo y negro fondo crema.

Alto: 9³/₄ - 10³/₄ cm
 Diámetro: 17¹/₄ cm
 Diámetro base: 7¹/₂ - 7³/₄ cm



Plato – cerámica cóncava con base anular bastante desigual – decorada con 4 registros asimétricos con 2 figuras antropomorfas (cazadores) y 2 figuras zoomorfas (lagartas) rodeadas por dos redes – rojo y negro fondo crema.

Alto: 9¹/₂ - 10³/₄ cm
 Diámetro: 17 cm
 Diámetro base: 7¹/₄ - 7¹/₂ cm



Plato – cerámica cóncava con base anular un poco desigual – decorada con 4 registros en su interior – 2 figuras zoomorfas (ciervos) y 2 motivos cruciformes marcados con un círculo puntuado – rojo fondo crema.

Alto: 10 – 10¹/₂ cm
Diámetro: 17¹/₄ -17¹/₂ cm
Diámetro base: 8 cm



Plato – cerámica cóncava con base anular un poco desigual – decorada con 5 figuras antropomorfas estilizadas en el fondo del recipiente rodeadas de una franja negra al filo interno – negro fondo crema.

Alto: 9³/₄ - 10¹/₄ cm
Diámetro: 17¹/₄ -17¹/₂ cm
Diámetro base: 7³/₄ - 8 cm

